

SADRIN WSI-WSE SMA



La barrière pour fenêtre en garantie de la sécurité

Gamme SAdrin auto-alimentée à piles, particulièrement destinée à une utilisation avec tous les systèmes sans fil du commerce grâce à ses sorties relais qui peuvent être gouvernées par les émetteurs universels.

La version WSE dispose d'un boîtier fixé dans la partie supérieure de la barrière, contenant aussi bien une pile à grande puissance que l'émetteur universel et garantissant un logement auto-protégé pour ce dernier.

Accessoires

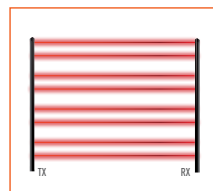


SADRIN WSI SMA



SADRIN BH
COMPARTIMENT PILES
AVEC PILES SUPPLÉ-
MENTAIRES POUR
MODÈLES WSI

Boîtier auto-protégé pour la version WSE
avec piles 19Ah comprises et logement
pour émetteur radio

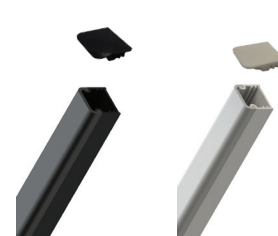


SADRIN WSE SMA

BOUCHON DE FERMETURE STANDARD



BOUCHON PROFIL



WS 824
Radio récepteur

WS 801
Transmetteur radio



Caractéristiques techniques

Distance maximale d'utilisation à l'extérieur (modèle coloris noir)	10 m
Distance maximale d'utilisation à l'extérieur (modèle coloris blanc)	3 m
Distance maximale d'utilisation à l'intérieur	15 m
Distance maximale d'arrivée	40 m
Optique à double rayon	Lentilles de 15 mm dans AND
Dispositifs photosensibles	Rayons d'impulsion dans la vague de travail 950 NM
Synchronisation	optique
Système de pointage et d'alignement	Technologie SMA optique-acoustique
Disposition des rayons	parallèle
Fonction Walk-test	OUI
Configuration des rayons dans la colonne en mode TERMINAL	De 2 à 8 TX et de 2 à 8 RX
Mode de fonctionnement réglable	OR - ET RANDOM (random two-ray)
Alimentation d'énergie de circulation	2 batteries 3.6V 2.7Ah WSI 1 batterie WSE 3.6V 19Ah
L'absorption du circuit	De 0,2 mA à 1 mA basé sur le nombre de faisceaux logés
Température de fonctionnement	De -10 ° à + 70 ° C
Sortie d'alarme	Relais avec contacts libres NC (sur RX)
Sortie anti-sabotage	Tamper TX ouverture de la colonne tamper transmis sur RX
Degré de protection	IP54 / 65
Dimensions du profil WSI LxPxH	25 mm x 24 mm da 500 a 4000 mm avec bouchon profil 28 mm x 27 mm da 500 a 4000 mm avec bouchon standard
Dimensions du profil WSE LxPxH	25 mm x 24 mm da 500 a 4000 mm boîte externe (40x39x225 mm) Boîtier radio TX 35x35x 105 mm
Batterie	Incluse