

ALES QUAD

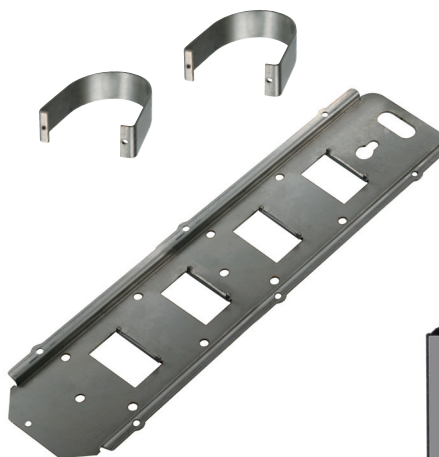


La petite barrière à deux doubles rayons à longue portée

Ales Quad est une barrière à double rayon à l'infrarouge actif avec 4 lentilles aux dimensions très réduites. Pré-câblée et prête pour l'installation, elle se compose d'une unité émettrice et d'une réceptrice. Elle s'applique dans tous les angles et peut être installée sur mâts ou sur murs. Résistante, compacte et facile à installer, elle est la seule barrière dans son genre à avoir une portée de 250 mètres.



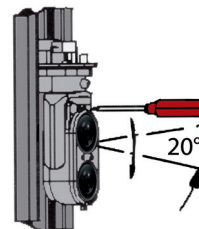
KIT ÉTRIERS
DE SOUTIEN
FOURNI



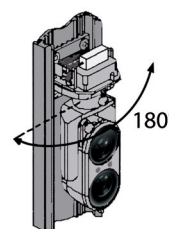
LED À HAUTE LUMINOSITÉ AVERTISSEUR SONORE



ANGLE DE RÉGLAGE
VERTICAL 20°



ANGLE DE RÉGLAGE
HORIZONTAL 180°



Caractéristiques techniques

Distance maximale d'utilisation à l'extérieur	160 m / 250 m
Distance maximale d'utilisation à l'intérieur	500 m
Distance maximale d'arrivée	600 m
Double optique à double rayonne	Lentilles de 35 mm en AND
Capteurs optiques	Rayons impulsifs en onde de travail 950 NM
synchronisation	Optique à 4 canaux
Système de pointage et d'alignement	Technologie SMA optico-acoustique
Disposition des rayons	Parallèles
Fonction Walk-test	OUI
Configuration des rayons dans les colonnes en mode TERMINAL	2TX et 2RX
Absorption des circuits	50 mA
Alimentation chauffeurs	10 - 30 Vcc
Absorption à thermostat	10 - 15 Vcc 250 mA / 24 - 30 Vcc 125 mA
Sortie d'alarme	Relais à contacts libres NF (sur RX)
Sortie anti-sabotage	Tamper ouverture couvercles
Sortie de disqualification par brouillard	OUI avec sortie OC dédiée
Indice de protection	IP65
Dimensions LxPxH	78 mm x 86 mm x 405 mm