

EB0010 EB0020

BASES POUR MONTAGE DÉTECTEURS IRIS ET ENEA

CE



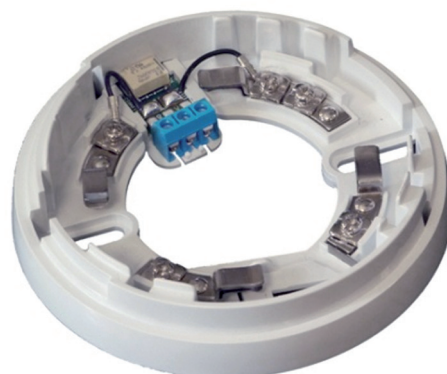
EB0010

Base standard utilisée pour la connexion électrique des détecteurs séries IRIS et ENEA sur lignes en boucle fermée (loop de max 240 détecteurs série ENEA) ou sur lignes conventionnelles (max 32 détecteurs série IRIS).
EST complétée par des contacts pour l'alimentation du dispositif, la répétition de l'alarme.
Elle est dotée d'une lamelle de court-circuit qui permet de donner une continuité à la ligne même en cas de suppression du détecteur.



EB0020

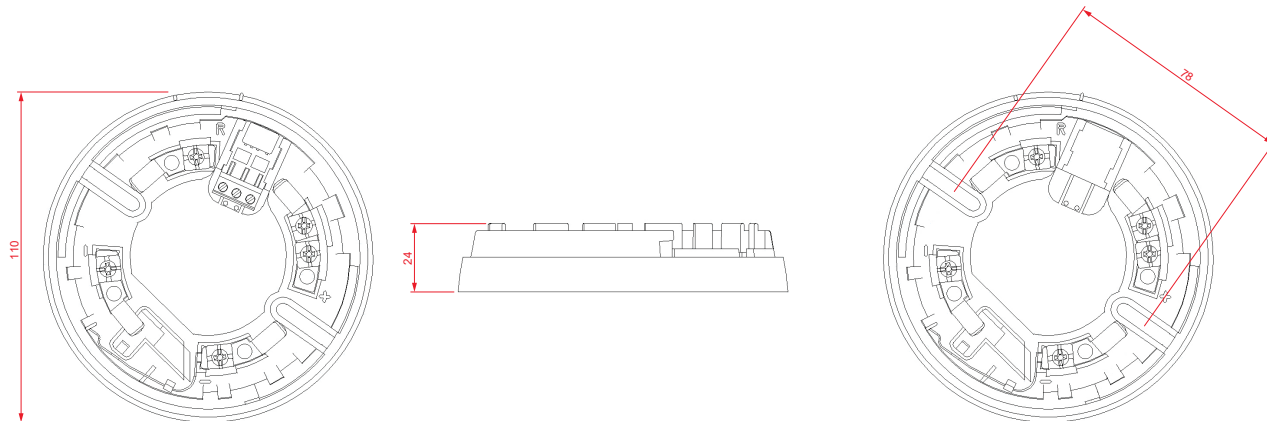
Base relais avec un relais incorporé complètement configurable (contact NC ou NO) contrôlé directement par le micro-processeur du détecteur.
Elle s'associe aux détecteurs de la série Enea, la logique d'activation peut être définie de manière indépendante pour chaque base relais à travers le logiciel de programmation de Inim.
La base EB0020 peut être utilisée pour connecter les senseurs de la série IRIS aux centrales antivol.



Caractéristiques techniques

	EB0010	EB0020
Modèle de base		
Type contacts	A glissement	
Fixage détecteur	Accroche rapide à baïonnette	
Couleur	Blanc	
Matériel de l'emballage	Polycarbonate	
Tension d'alimentation	/	de 10 à 30V $\overline{\text{~}}$
Relais	/	1A 30V $\overline{\text{~}}$
Température de fonctionnement	/	de -10 à +55 °C
Dimensions	Ø 110 mm, h 24 mm	
Poids	15 g	

DIMENSIONS



TABLES DES DIAGRAMMES DE CONNEXION

- ITD001:** Enea Detectors Wiring Diagram
- ITD002:** Iris Detectors Wiring Diagram
- ITD003:** Enea Detectors Wiring Diagram
- ITI004:** Enea and Iris Detectors Installation
- ITD007:** ESB010 Sounder Base Wiring diagram
- ITD008:** ESB020 Sounder Beacon Base Wiring diagram
- ITD009:** EB020 Relay Base Wiring diagram

CODES DE COMMANDE

- EB0010:** Base de montage pour détecteurs série ENEA et IRIS.
- EB0020:** Base relais pour montage détecteurs série ENEA et IRIS.
- EDX00:** Détecteur analogique auto-adressé.
- IDX00:** Détecteur conventionnel.
- ESB010:** Base Sirène à associer à la base EB0010.
- ESB020:** Base Sirène et clignotant à associer à la EB0010.
- BDTB:** Adaptateur base EB00X0 pour utilisation tuyaux en vue PG16.
- FI100:** Voyant à distance.